

TABLE DES MATIÈRES

Introduction	
Chapitre I	
La légende dans la littérature	
<i>L'époque classique</i>	
Les poètes épiques et lyriques: Homère 81. Hésiode 82. Sapho 83.	
Les poètes tragiques: Eschyle 84. Sophocle 88 (Les témoignages sur le	
<i>Térée</i> 88; la date du <i>Térée</i> 90; la légende dans le <i>Térée</i> 92; l'élément	
dionysiaque dans le <i>Térée</i> 99; les fragments du <i>Térée</i> 104; la légende	
dans les autres tragédies de Sophocle 111). Philoclès 111. Carcinos 112.	
Euripide 113	
Les poètes comiques: Aristophane 113. Cantharos 114. Anaxandridès 114.	
Philétairos 114	
Les prosateurs: Esopé 115. Phérécyde 116. Thucydide 116. Platon 117. Ari-	
stote 117. Ps.-Démosthène 117	
<i>L'époque alexandrine</i>	
Les poètes: Euphorion 118. Mnésalcès 118. Pamphilos 118. Moschos 118. Hymne	
à Pan 119	
Les prosateurs: Agatharchidès 119. La Bibliothèque d'Apollodore 119	
<i>Les auteurs latins de l'époque républicaine.</i>	
Livius Andronicus 121. Accius 124. Plaute 126. Catulle 126	
<i>L'époque impériale</i>	
Les poètes grecs: Deux épigrammes anonymes de l'AP 126. Babrius 127.	
Grégoire de Nazianze 127. Alphée 127. Philippos de Thessalonique 127.	
Oppien d'Apamée 127. Agathias de Myrina 127. Les Anacréontiques 127.	
Nonnos 127. Kaibel (n. n. 246 et 546) 127	
Les poètes latins: Faustus 128. Ovide (Le récit dans les <i>Métamor-</i>	
<i>phoses</i> 128; analyse du récit 129; la légende dans les autres œuvres	
d'Ovide 131). Virgile 132. Horace 132. Appendix Vergiliana 132. Perse 132.	
Petronne 132. Sénèque 132. Juvénal 132. Martial 132. Stace 132. Claudien 132.	
Ausone 132	
Les prosateurs grecs: Pausanias 133. Achille Tatius 135. Strabon 136.	
Lucien 136. Diodore 137. Plutarque 137. Clément d'Alexandrie 137. Dion	
Chrysostome 137. Elie 137. Procopius de Gaza 137. Demetrius et Eutec-	
nius 137	
Les prosateurs latins: Pline 137. Solin 137.	
<i>Les mythographes, scholiastes et lexicographes</i>	
Les auteurs grecs: Conon 137. Zénobius 138. Libanius 138. Héracléitos 139.	
Antoninus Libéralis 140. Helladios 141. Julianus 142. Syncellus 142. Les scho-	
lies homériques 142. Eustathe 143. Les scholies d'Aristophane 144. Tzetzes	
145. Les scholies d'Hésiode 145. Les scholies d'Euripide 145. Les scholies de	
Lucien 145. Les lexicographes (Suidas, Etienne de Byzance, Et. M., Et. Gud.) 145	
Les auteurs latins: Hygin 145. Lactance Placide 148. Servius 148. Pro-	
bus 149. Cornutus 149	
Chapitre II	
Catalogue des monuments d'art	
Note préliminaire 150. Métope provenant de Thermos 150. Groupe au tympan	
Ouest du Parthénon 151. Groupe attribué à Alcamène 152. Cylix trouvé à	
Cervetri 154. Cylix provenant d'Etrurie 155. Cratère trouvé à Falerii veteres 155	

Fragment de vase provenant de Paestum 126. Vase provenant de Ruvo 157.
Miroir étrusque 158. Relief provenant d'Intercisa 158. Intaille 158. Lécythe
provenant d'Athènes 159

Chapitre III

origines et la formation de la légende	161
<i>versions</i>	161
version thébaine 161. La version mégaro-athénienne: la version athénienne 162,	
la version mégarienne 167. La version de Zètès 167. La version d'Asie	
Mineure 168	
<i>origines de la légende</i>	168
personnages: Pandaréos et Aëdon 168. Zèthos et Zètès 172. Pandion 173.	
Térée 175: le nom de Térée 176, les Thraces en Grèce 177, Daulis 177. Térée	
et Mégare 181. Conclusions sur Pandion, Térée et Pandaréos 182. Procné et	
Philomèle, leurs noms 183. Itys et Itylos 188	
composantes de la légende: Le meurtre d'Itys 189. Le repas de	
Térée 189. La poursuite de Procné et de Philomèle 190. La métamorphose:	
la métamorphose d'Aëdon, de Procné et de Philomèle 190, de Térée 191.	
D'autres éléments de folk-lore dans la version d'Asie-Mineure 194	
<i>formation de la légende</i>	195

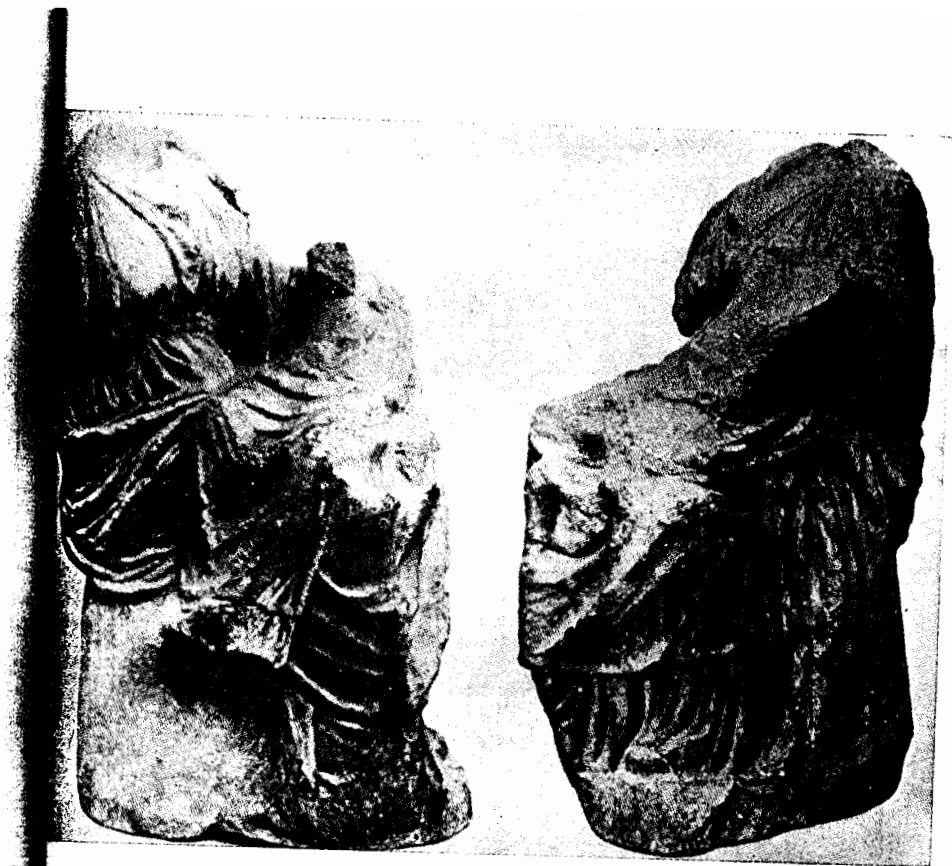


Fig. 1. Groupe au tympan Ouest du Parthénon. D'après Rhys Carpenter, *Hesperia* 1 (1932) fig. 9



Fig. 2. Le même groupe (voy. fig. 1). Ib. fig. 8



Fig. 3. Groupe attribué à Alcamène. D'après Praschniker, ÖJh. 16 (1913) pl. III



Fig. 4. Cylinx, trouvé à Cervetri. D'après Harrison, JHS 8 (1887) 440 fig. 1



Fig. 5. Cylinx provenant d'Etrurie. D'après Pottier, Vases antiques du Louvre, t. III G 147 pl. 118

VI



Fig. 6. Cratère trouvé à Falerii veteres. D'après Corpus vasorum Italia, fasc. 2 (Villa Giulia, fasc. 2) III, 1c pl. 17 n. 1

VII



Fig. 7. Le même cratère (voy. fig. 6), détail. Ib. pl. 17 n. 3



Fig. 9. Vase provenant de Ruvo. D'après Reinach, Répertoire des vases peints I, 240



Fig. 10. Miroir étrusque. D'après F. von Duhn, Arch. Anz. 36 (1921) 81 fig. 6



Fig. 8. Fragment de vase provenant de Paestum. D'après Bieber, Ath. Mitt. 50 (1925) pl. II



Fig. 11. Relief romain provenant d'Intercisa. D'après Bieber, Ath. Mitt. 50 (1925) 16 sqq. fig. 1

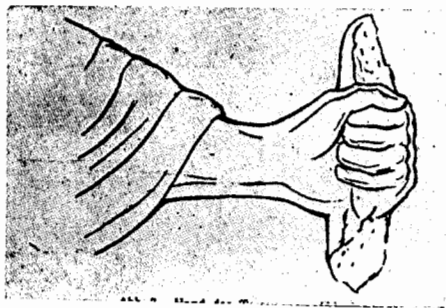


Fig. 12. Le même relief, (voy. fig. 11), détail :
la main de Térée. Ib. f g. 2



Fig. 13. Intaille en grenat d'Orient

X



Fig. 14. La même intaille (voy. fig. 13). Moulage



Fig. 15. Lécythe trouvé à Athènes. D'après
Dugas, BCH 70 (1946) 176 fig. 6

XI



Fig. 16. Daulis. D'après L. Robert, BCH 59 (1931) pl. XI



Fig. 17. Daulis. Ib. pl. XI

ЧЕСТВУВАНЕ НА СОФОКЪЛ
ПО СЛУЧАЙ 2450 ГОДИНИ
ОТ РОЖДЕНИЕТО МУ

COMMÉMORATION DE SOPHOCLE
À L'OCCASION DE SON 2450-ÈME
ANNIVERSAIRE

ГОДИШНИК НА СОФИЙСКИЯ УНИВЕРСИТЕТ

ФИЛОЛОГИЧЕСКИ ФАКУЛТЕТ, ТОМ I, 2, 1955

ANNUAIRE DEL'UNIVERSITÉ DE SOFIA

FACULTÉ DES LETTRES, VOL. I, 2, 1955

LA LÉGENDE DE TÉRÉE

par GEORGI MIHAILOV

Docteur ès Lettres

ЛЕГЕНДАТА ЗА ТРАКИЕЦА ТЕРЕИ

от д-р ГЕОРГИ МИХАЙЛОВ